



RIBER

Présentation générale

Octobre 2018



Sommaire

- Profil
- Propositions de valeurs
- Résultats du 1^{er} semestre 2018
- Stratégie et perspectives
- Données boursières



RIBER

Profil



RIBER en bref /1

- **Spécialiste d'équipements pour l'industrie des semi-conducteurs**
 - Développe, conçoit, fabrique et commercialise des machines MBE et des sources d'évaporation

- **Clients Riber**
 - des Universités ou Centres de recherche dans les semi-conducteurs et/ou l'électronique
 - des Industriels :
 - fabricants des composants électroniques sur tranches MBE pour : **circuits micro-ondes, optoélectroniques, capteurs** (machines MBE)
 - fabricants de machines pour : **panneaux photovoltaïque, lampe de signalisation, écrans pour smartphone, tablette, TV, etc.** (sources d'évaporation)

- **Présence mondiale développée depuis plus de 30 ans**
 - Europe ; Amériques (USA, Canada, Mexique) ; Asie du Sud-Est (Japon, Chine, Corée Sud, etc.)
 - 362 clients dans 38 pays
 - Le plus grand parc total installé de machines MBE en opération : plus de 730



RIBER en bref /2

- **Leader technologique reconnu**
 - Nombreuses innovations mondiales
 - Partenariats avec des Universités ou Industriels : développement de nouvelles applications

- **Outil industriel de qualité et efficient**
 - Usine de 3 500 m² à Bezons, dont 1 000 m² de salle blanche
 - Conception et assemblage des machines et des accessoires en usine
Achats et sous-traitance des composants
 - Système d'information global couvrant tous les départements de la société

- **Modèle d'affaires décliné en 3 propositions de valeurs**
 - Laboratoire de recherche
 - Industriels
 - Clients de la base installée

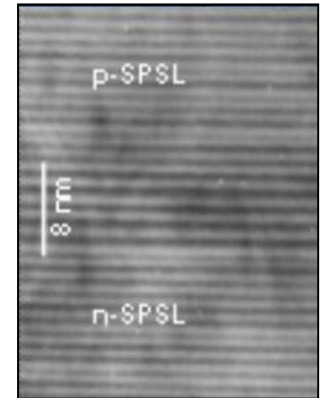
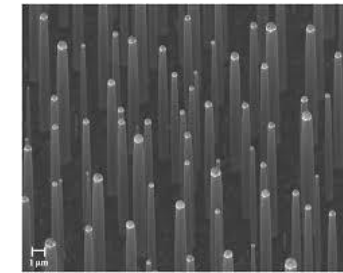
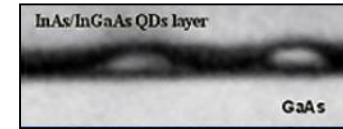
A close-up, slightly blurred photograph of a metal engine block, likely made of aluminum or steel. The image shows several hexagonal bolts arranged in a circular pattern on the surface of the block. The lighting is soft, highlighting the metallic texture and the circular patterns of the engine's internal components.

RIBER

Propositions de valeurs

Clients : laboratoires et centres de recherche

- Croissance de cristaux d'alliages semi-conducteurs par MBE : AsGa, InP, GaN, InSb, ZnSe, CMT, oxydes, métaux
- Domaines : nanotechnologies, électronique quantique, lasers, LED, détecteurs infrarouge et UV, circuits de puissance, etc.



Leurs besoins

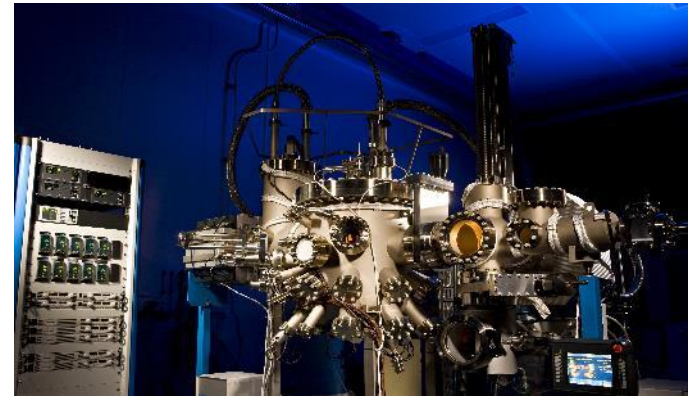
- Acquisition d'une machine MBE : spécifications techniques et process (type d'alliages)

Marché

- Relativement stable : estimé à 10-15 achats / an
- Concurrents : Veeco (USA), Omicron (DE), MBE Komponenten (DE), DCA (FN), Eiko (JP)
- PDM Riber 2017 : 56%
- Marché en léger redressement après le ralentissement des années 2015/2016

Offre Riber

- La plus large offre du marché en process (type d'alliages) et nombres de sources :
Compact12 ;
Compact 21T ; Compact21DZ ; Compact21EB ;
MBE412 ;
MPVD300



Distribution

- Mondiale (38 pays +) par des filiales (USA, KR, CN) ou distributeurs (JP) ou agents (autres)
- Réponse aux demandes de projets et appels d'offres

Clients : industriels des semi-conducteurs

- Fabrication de wafers épitaxiés d'alliages semi-conducteurs par MBE : AsGa, InP, ZnSe, CMT, etc.
- Marchés finaux:
 - Circuits micro-ondes (radio-fréquences):
Réseaux de télécoms terrestres (5G, 4G, wifi), satellites (antenne émettrice/réceptrice), smartphones, tablettes, etc.
 - Circuits opto-électroniques:
Réseaux fibres optiques terrestres (FTTH, LAN) et sous-marin (long-haul)
Découpe laser; LIDAR, médical ;
DéTECTEURS infrarouges (thermographie, médical, cartographie végétale).
 - Capteurs magnétiques, effet Hall : contacteurs

Leurs besoins

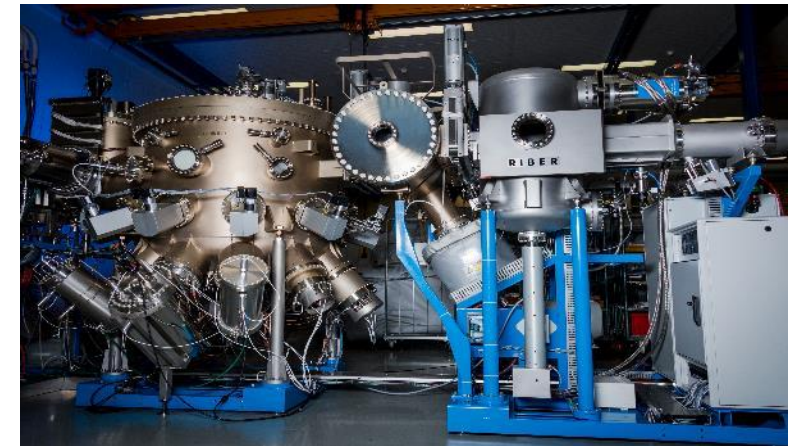
- Acquisition de machines MBE pour démarrer une ligne production ou accroître leurs capacités :
spécifications wafers, débit de fabrication, rendement, coût de possession, services et maintenance

Marché

- Cyclique : estimé à 3-5 achats / an, en fonction des cycles d'investissements
- Concurrents : Veeco (USA)
- PDM Riber 2017 : > 75%
- Marché en croissance portée par les investissements en optoélectroniques et capteurs

Offre

- La plus large du marché par les process et capacités de traitement
Micro-ondes : MBE6000 (4x6", 7x4") ; MBE8000 (8x6")
Optoélectronique et capteurs : MBE49 (4x4")
Passivation laser : MBE412



Distribution

- Mondiale (10 pays +) par des filiales (USA, KR, CN) ou distributeurs (JP) ou agents (autres)
- Suivi des clients, identification cibles; promotion performances; fourniture démonstrateurs

Clients : industriels des semi-conducteurs

- Fabrication de machines pour la production de couches minces
 - Dépôt d'une couche mince d'éléments chimiques dans des machines en ligne
 - Marchés finaux
 - Cellules photovoltaïques en alliage CIGS : production énergie électrique
 - Ecrans smartphone, Tablette, TV en OLED
 - Eclairage et signalisation en OLED

Leurs besoins

- Acquisition d'évaporateurs industriels pour grandes surfaces ($x \text{ m}^2$) adaptés à leur machine pour démarrer une ligne production ou accroître leurs capacités : aux spécifications du dépôt ; débit de fabrication ; rendement ; coût de possession ; services et maintenance

Marché

- Cyclique : estimé à plusieurs milliers évaporateurs ponctuels /an, en fonction des cycles investissements
- Concurrents : 2 sociétés asiatiques
- PDM Riber 2017 : environ 10%
- Marché en plein essor par les investissements en OLED et solaires, et pénétration de nouvelles applications

Offre

- Evaporateurs ponctuels : définis par la durée d'évaporation : SH100, SH500
- Evaporateurs linéaires : définis par la largeur des plaques substrats : JETSE, JETX



Distribution

- Localisée (Europe, Asie) par des filiales (KR, CN) ou distributeurs (JP) ou agents (autres)
- Identification cibles ; promotion performances ; fourniture démonstrateurs

Clients: client du parc installé Laboratoires et Industriels

- Laboratoires : 320 clients dans 38 pays : environ 620 machines en opération
- Industriels : MBE : 42 clients dans 10 pays : environ 110 machines en opération
Fabricants de machines couches minces : 9 clients dans 4 pays

Leurs besoins

- Disponibilité des équipements
- Support technique et scientifique
- Amélioration des performances (composants) et de leur ergonomie (automatisme et logiciel)
- Monte de nouveaux composants ou remplacement de composants obsolètes
- Intervention pour la maintenance curative ou préventive

Marché :

- Captif et récurrent : environ 8-9 M€ / an

Offre

- Catalogue de pièces détachées, d'accessoires et de sources
- Vente de retrofit et upgrade sur site client
- Réparation d'équipements et de composants en usine
- Intervention curative ou préventive sur site client
- Maintenance sur site client

Distribution

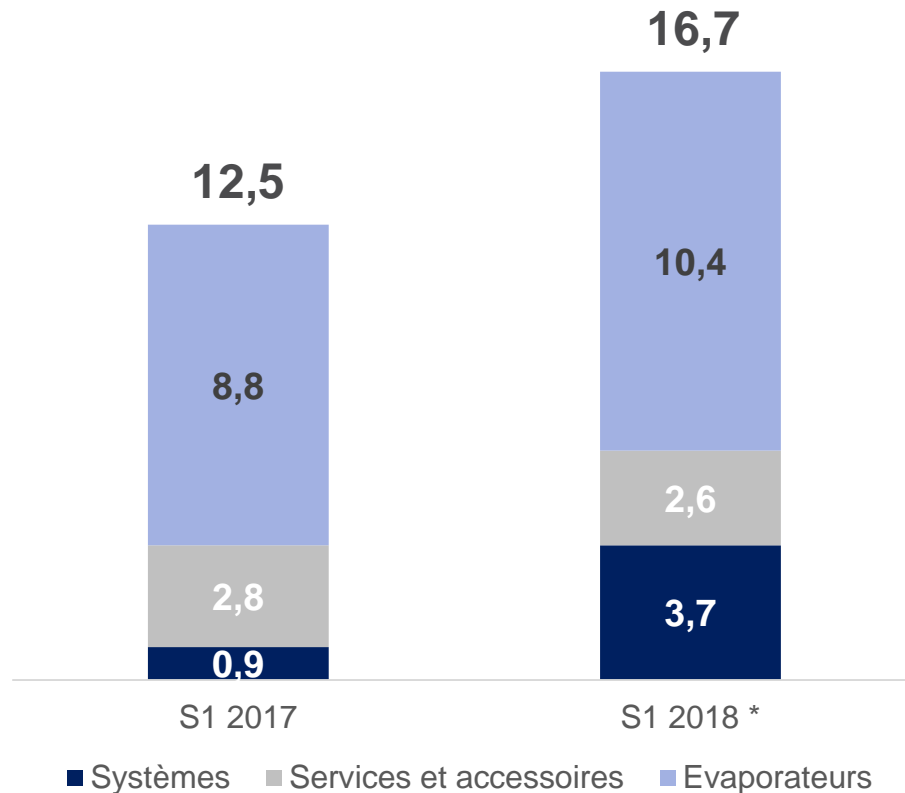
- Localisée (Europe, Asie) par des filiales (KR, CN) ou distributeurs (JP) ou agents (autres)
- Suivi des clients, réponse aux demandes techniques et scientifiques, envoi de devis



RIBER

Résultats du 1^{er} semestre 2018

Chiffre d'affaires
(en M€)



* Après application IFRS 15. Impact négatif de 0,3 M€ sur le CA S1 2018.

- Croissance des ventes d'évaporateurs suite aux importantes livraisons pour l'industrie des écrans réalisées sur le semestre.
- 4 systèmes MBE, dont 1 de production, livrés au S1 2018, contre 1 système de recherche au S1 2017.
- Stabilité des ventes de services et accessoires.
- Chiffre d'affaires S1 2018 par zone géographique : Asie 74 % ; Europe 20 % et États-Unis 6 %.

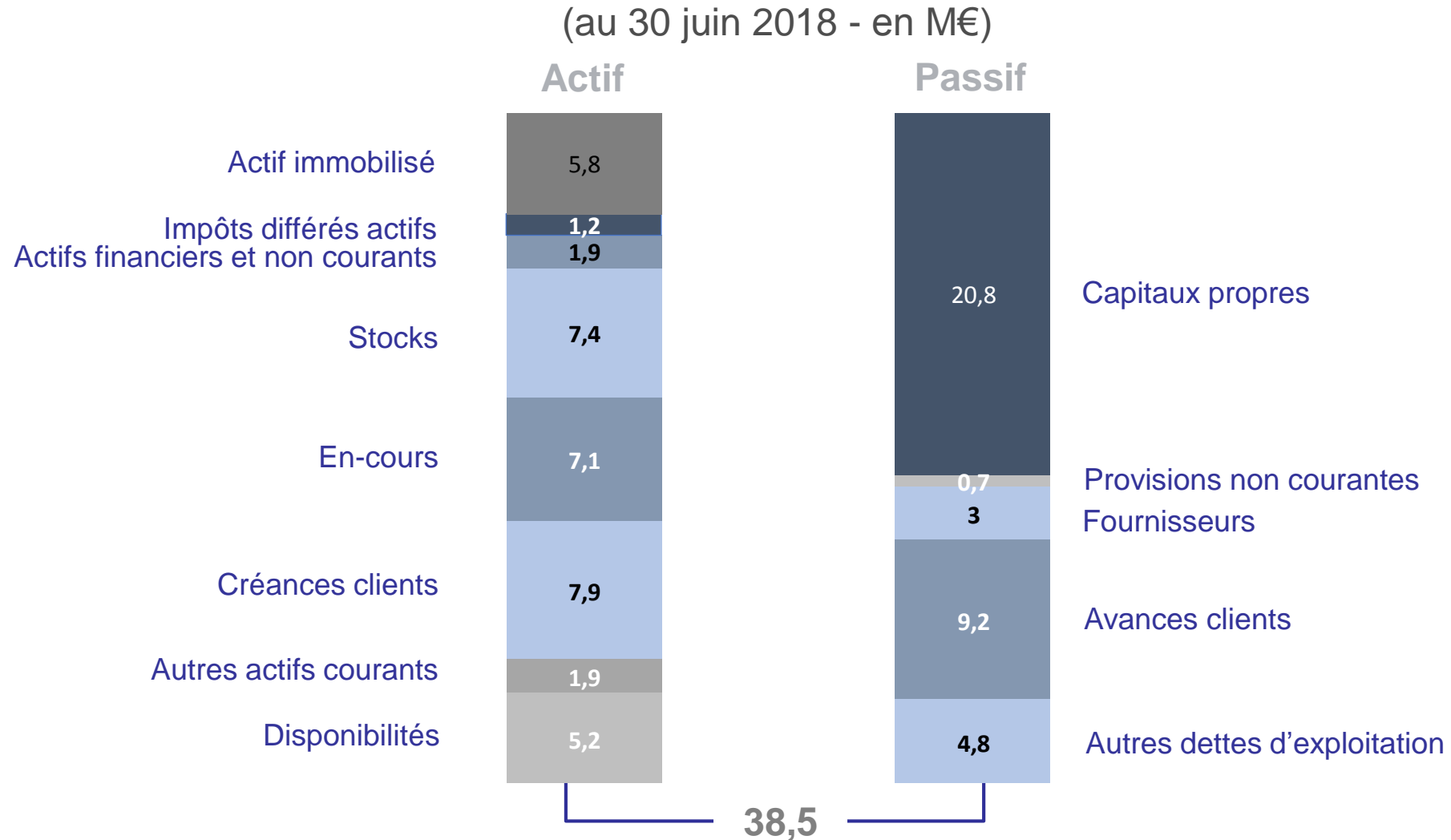


Des résultats de qualité

(en M€ - normes IFRS)	S1 2018 (6 mois)	S1 2017 (6 mois)	△	2017 (12 mois)
Chiffre d'affaires	16,7	12,5	+34 %	30,6
Marge brute en % CA	8,2 48,8 %	5,8 46,2 %	+42 %	13,6 44,5 %
Commercial	(2,1)	(2,1)		(4,3)
Recherche et développement	(1,7)	(1,1)		(2,5)
<i>dont dépenses brutes</i>	(1,6)	(1,0)		(2,4)
<i>dont autres éléments (CIR, subventions, activation IFRS...)</i>	(0,1)	(0,1)		(0,1)
Administration	(1,6)	(1,3)		(2,2)
Résultat opérationnel courant (ROC) en % CA	2,8 16,8 %	1,3 10,6 %	+112 %	4,6 15,2 %
Autres charges et produits opérationnels	0,0	(0,8)		(0,9)
Résultat opérationnel en % CA	2,8 17,0 %	0,5 4,2 %	+441 %	3,8 12,4 %
Résultat net en % CA	2,4 14,4 %	0,1 0,6 %	+2,3 M€	4,1 13,4 %
EBITDA en % CA	3,8 22,6 %	2,3 18,5 %	+64 %	7,2 23,4 %

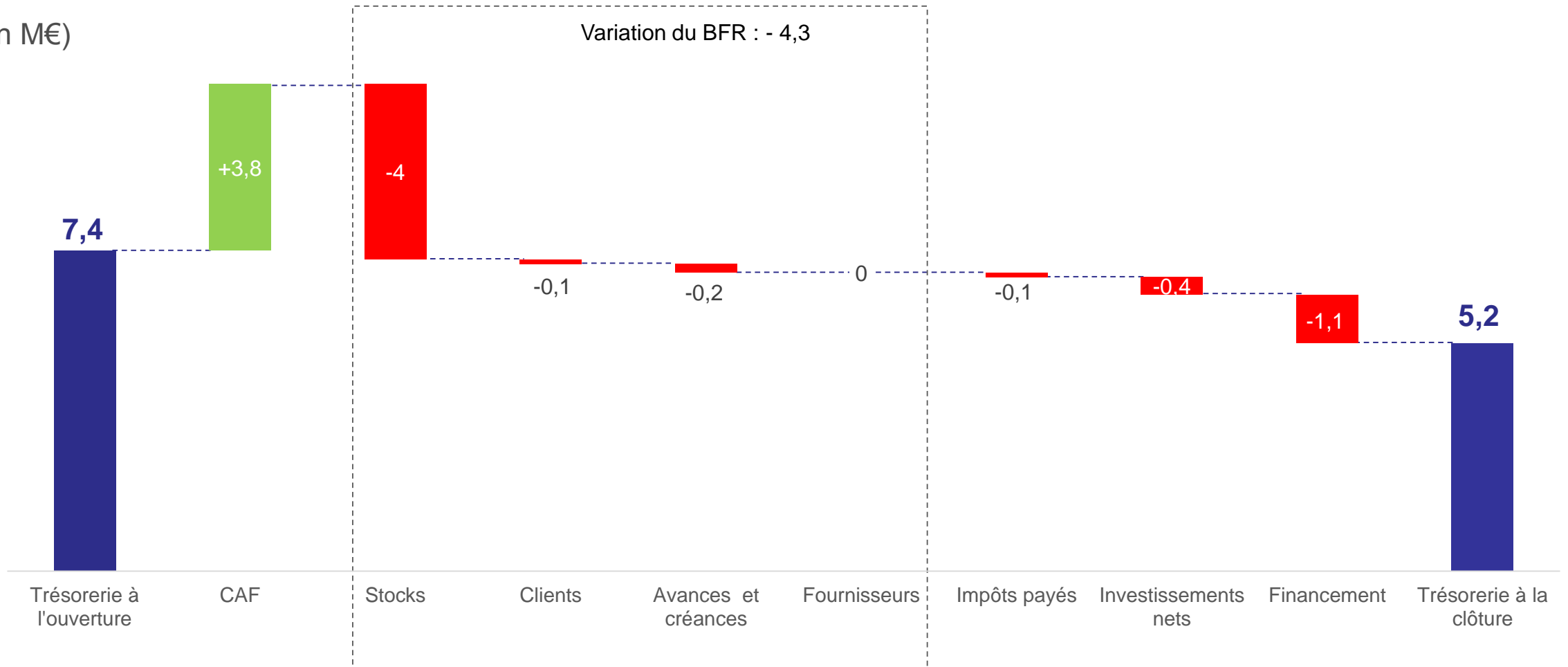


Bilan sain et solide



Evolution de la trésorerie

(en M€)



A close-up, slightly blurred photograph of a metallic engine component, likely a cylinder head or valve cover, featuring several hexagonal bolts. The image is overlaid with a semi-transparent white filter.

RIBER

Stratégie et perspectives

- **Environnement de marché dynamique, tiré pour les prochaines années par les innovations des technologies de l'information**

- **Laboratoires de recherche**
 - Accroître la part de marché en renforçant les avantages compétitifs, objectif > 50%
 - Poursuivre les innovations : Dream MBE
 - Partenariats avec des laboratoires pour nouveaux procédés

- **Industriels**
 - MBE de production : préparer les nouveaux marchés en partenariat R&D, fourniture de démonstrateurs:
 - Diodes UV pour purification de l'eau et wafer AlN/Si
 - Lidar pour véhicule autonome
 - VCSEL pour datas com, smart phone, COO
 - Evaporateurs industriels :
 - Action marketing et commercial pour élargir les applications et le portefeuille clients
 - Développement d'un injecteur linéaire de nouvelle génération pour les applications futures

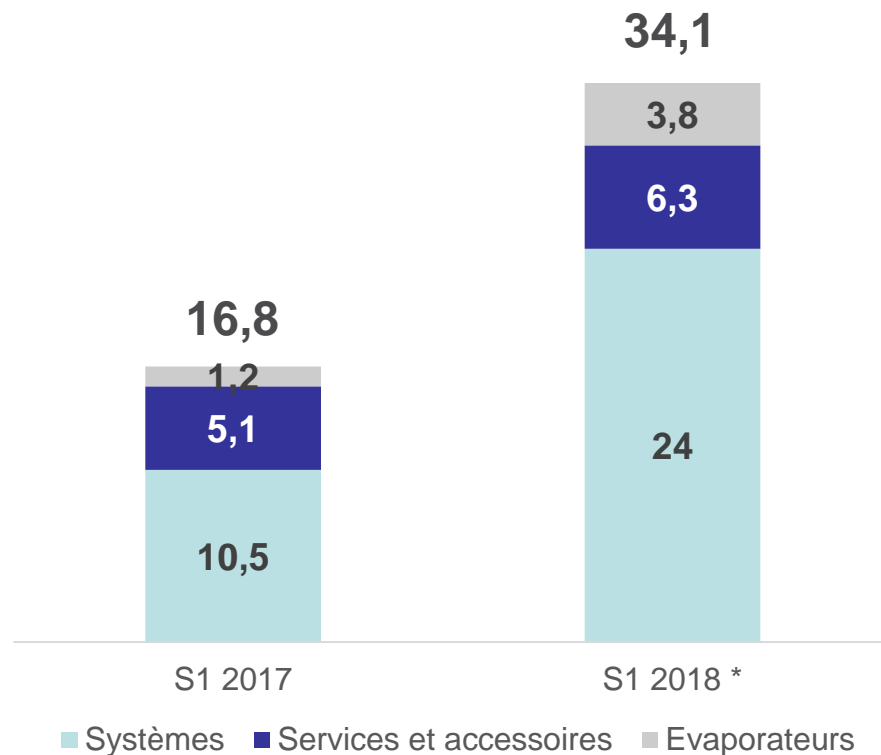
■ Services et accessoires

- Doubler le chiffre d'affaires sur le parc installé pour apporter une contribution récurrente significative au chiffre d'affaires consolidé par des investissements :
 - Marketing : identifier de nouveaux produits d'appel par l'innovation
 - Commercial : accroître la récurrence de la couverture de nos clients

■ Opération

- Renforcement du système de management de Qualité Sécurité et Environnement
- Déploiement de l'excellence opérationnelle
- Formation du personnel

Carnet de commandes au 30 juin
(en M€)



* En ancienne norme. 34,3 M€ après application de la norme IFRS 15.

- Bonne visibilité pour 2018 et 2019 avec un carnet de commandes en croissance de 103% à fin juin 2018
- Objectif de chiffre d'affaires annuel de 35 M€ et de résultat opérationnel courant en croissance d'au moins 15%
- Perspectives renforcées avec l'ouverture en juillet 2018 d'une filiale en Chine et plusieurs projets à fort potentiel en cours de négociation



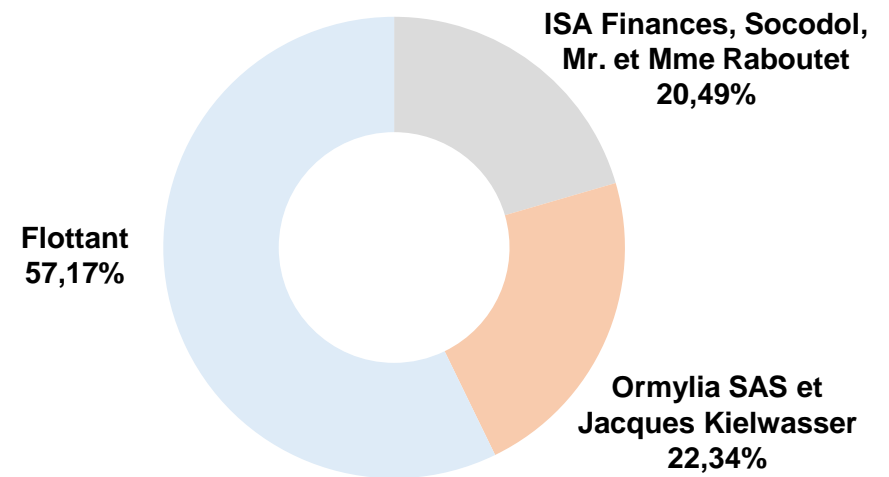
RIBER

Données boursières

- Cotation sur Euronext Paris depuis 2000
- Composant des indices CAC Small, CAC Technology et CAC T. HARD. & EQ.
- ISIN : FR0000075954
- Reuters : RIBE.PA
- Bloomberg : RIB:FP
- Homologation Bpifrance (qualification FCPI)

Actionnariat

Source : déclarations des dépositaires au 31/12/17





Source Euronext

- Capitalisation boursière : 66 M€ (3,10 € par action au 25 septembre 2018)

A close-up, slightly blurred photograph of a metal engine block, likely made of aluminum or steel. The image shows several hexagonal bolts of varying sizes arranged in a circular pattern on the surface. The lighting is soft, highlighting the metallic texture and the circular patterns of the bolts. The overall tone is muted and industrial.

RIBER

Questions / réponses